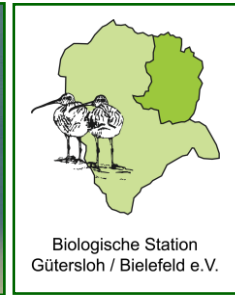


# Praktische Schutzmaßnahmen für Feldvögel in den Kreisen Gütersloh und Herford



Conny Oberwelland & Klaus Nottmeyer-Linden

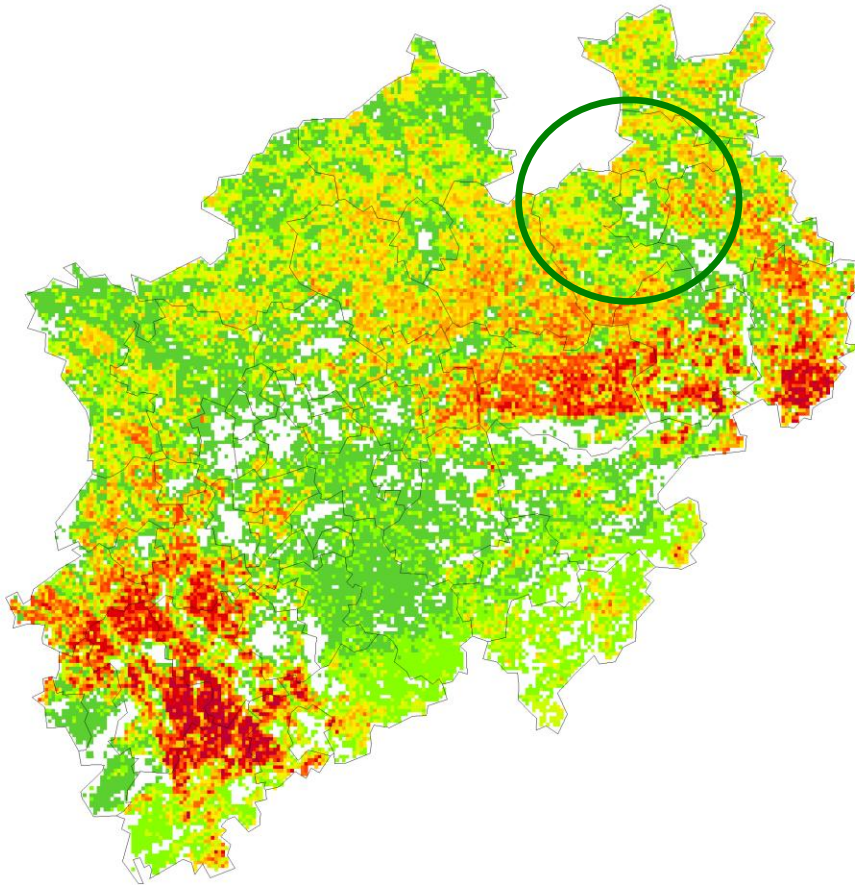


Biologische Station  
Gütersloh / Bielefeld e.V.



# Praktische Schutzmaßnahmen für Feldvögel

Verbreitungskarte Feldlerche



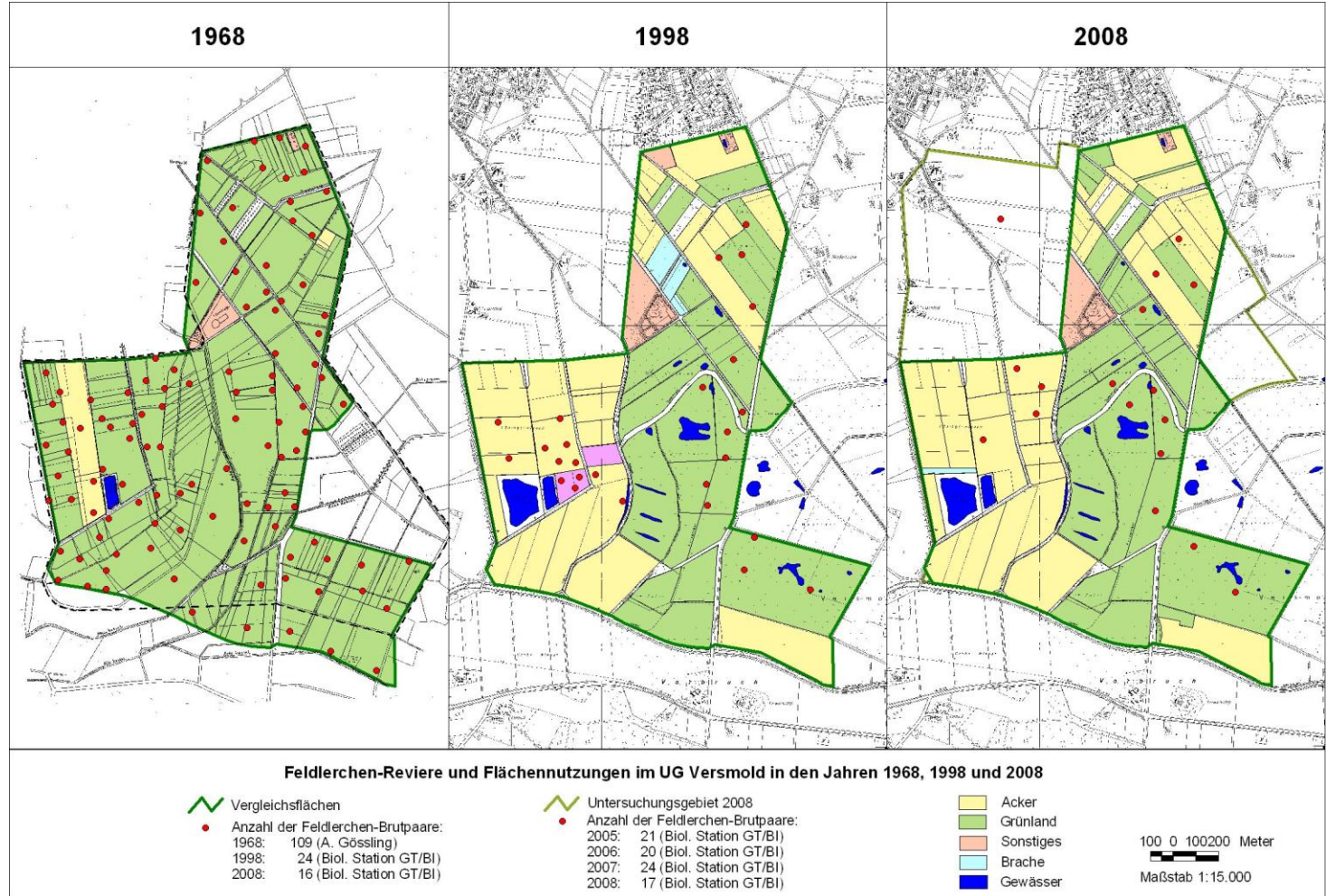
Lage des  
Projektgebietes



# Praktische Schutzmaßnahmen für Feldvögel

Entwicklung  
der Feldlerche  
über 40 Jahre  
in Versmold /  
Kreis Gütersloh

85 %

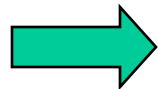




# Praktische Schutzmaßnahmen für Feldvögel

## Ziel des Projekt in der 1. Phase 2005 - 2007

Verbesserung des Lebensraumes und Nahrungsangebot der Feldlerche



**Schwerpunkt: Kleinflächige Extensivierungsmaßnahmen**

## Umsetzung

Mit ortsansässigen Landwirten (finanzieller Ausgleich für Ertragsausfälle)

## Anforderungen

- Praktikabel in der Umsetzung
- Erfassung der Feldlerchenbestände
- Erfolgskontrolle der Maßnahmen



Biologische Station  
Gütersloh / Bielefeld e.V.



# Praktische Schutzmaßnahmen für Feldvögel

## Umfang Projekt in der 1. Phase 2005 – 2007 und Förderung

Jährlich 10.000.- €

### Förderung

durch die **Stiftung für die Natur Ravensberg**  
mit Sitz in Stift Quernheim, Kreis Herford



### Umsetzung

Auswahl von geeigneten Untersuchungsgebieten

Ansprache der Landwirte

Auswahl und Absprache der Maßnahmen

Erfolgskontrollen und Bestandserfassung der Feldlerchen

Öffentlichkeitsarbeit

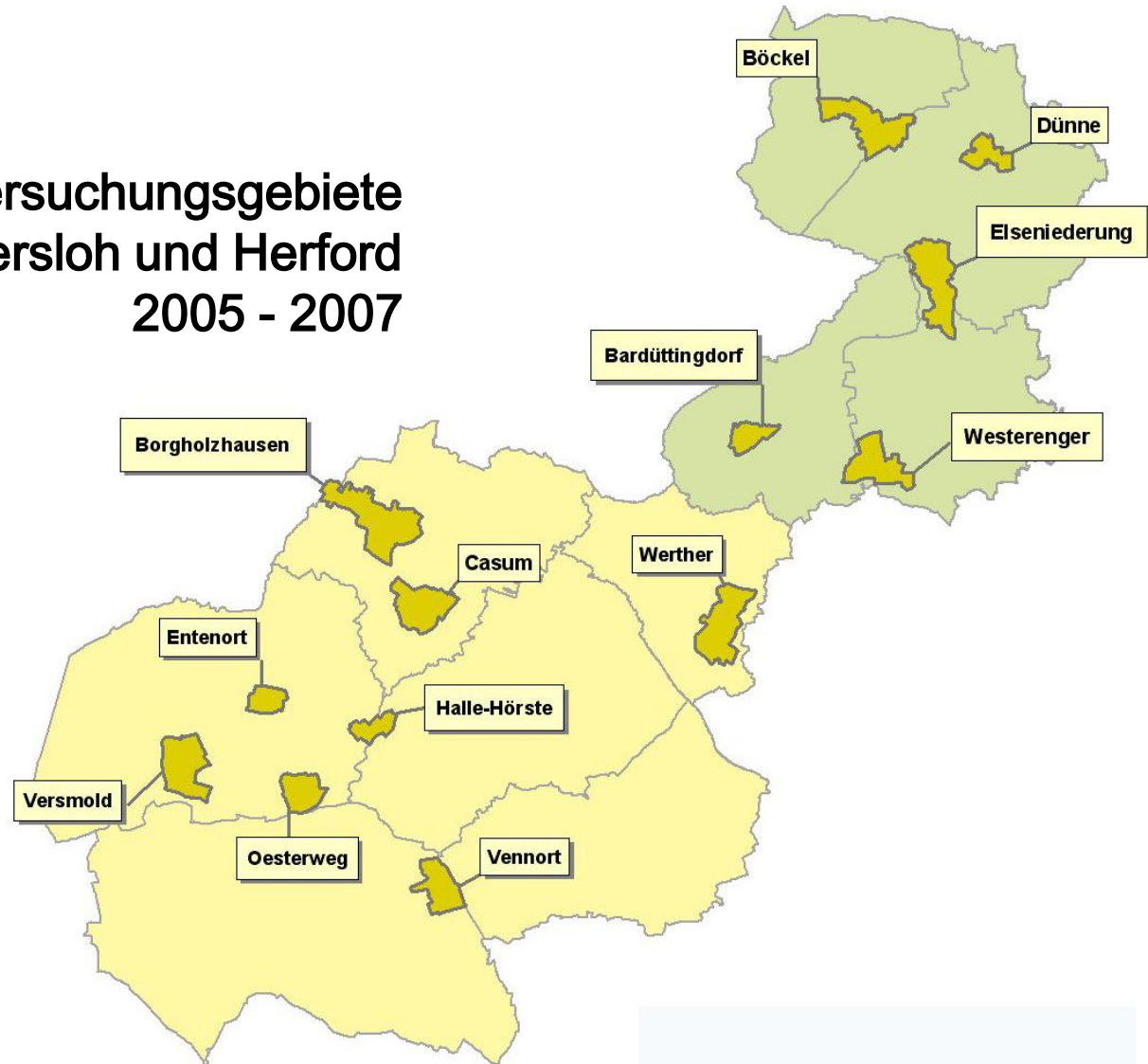


Biologische Station  
Gütersloh / Bielefeld e.V.



# Praktische Schutzmaßnahmen für Feldvögel

## Lage der Untersuchungsgebiete im Kreis Gütersloh und Herford 2005 - 2007





Biologische Station  
Gütersloh / Bielefeld e.V.



# Praktische Schutzmaßnahmen für Feldvögel

## Umfang Projektes in der 2. Phase 2008 – 2010 und Förderung

Jährlich 10.000.- €

### Förderung

durch die **Stiftung für die Natur Ravensberg**

### Umsetzung

Reduzierung der Untersuchungsgebiete von 13 auf 7

Ansprache zusätzlicher Landwirte

Auswahl und Absprache der Maßnahmen

Erfolgskontrollen und Bestandserfassung - von Feldlerche, Rebhuhn, Wachtel und Wiesenschafstelze

Öffentlichkeitsarbeit



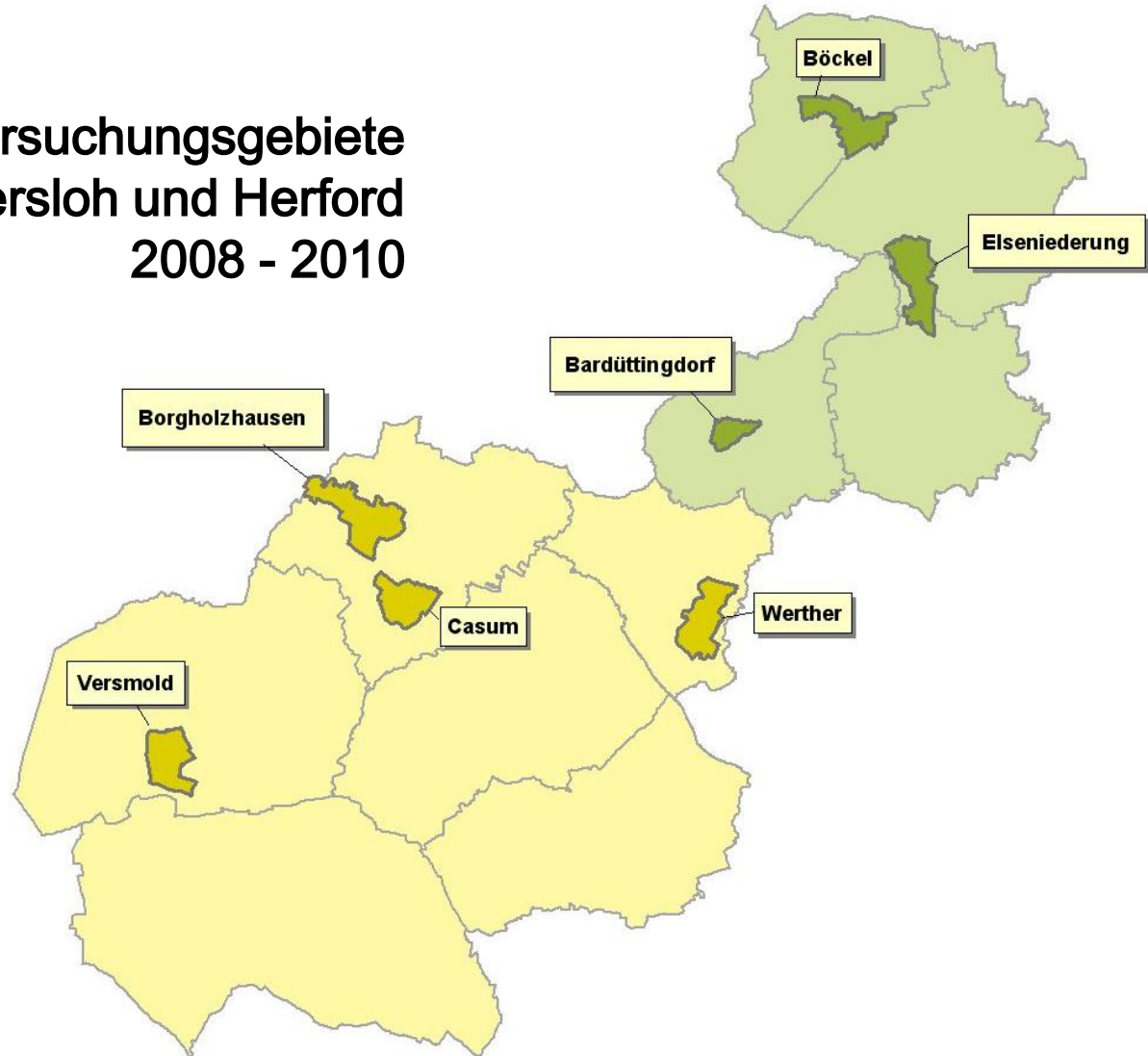


Biologische Station  
Gütersloh / Bielefeld e.V.



# Praktische Schutzmaßnahmen für Feldvögel

## Lage der Untersuchungsgebiete im Kreis Gütersloh und Herford 2008 - 2010





Biologische Station  
Gütersloh / Bielefeld e.V.



# Praktische Schutzmaßnahmen für Feldvögel

## Ergebnisse

| Gebiet              | 2005 | 2006 | 2007       | 2008       |
|---------------------|------|------|------------|------------|
| Borgholzhausen      | 48   | 45   | 47         | 32         |
| Werther             | *    | 33   | 39         | 35         |
| Versmold            | 21   | 15   | 24         | 17         |
| Casum               | *    | 15   | 23         | 28         |
| Böckel              | 13   | *    | 11         | 6          |
| Bardüttingdorf      | 6    | *    | 8          | 8          |
| Elseniederung Bünde | 15   | *    | 13         | 6          |
|                     |      |      | <b>165</b> | <b>132</b> |

**- 20 %**

- Rückgang trotz Maßnahmen – allgemeiner Trend ?!
- Feldlerche im Weserbergland auf der Roten Liste mit Kategorie 2



Biologische Station  
Gütersloh / Bielefeld e.V.



# Praktische Schutzmaßnahmen für Feldvögel

## Ergebnisse



| Maßnahme                | 2006 | FL | 2007 | FL | 2008 | FL |
|-------------------------|------|----|------|----|------|----|
| Doppelter Reihenabstand | 3    | 1  | 3    | 2  | 4    | 4  |
| "Fenster" (Fehlstellen) | 14   | 7  | 59   | 27 | 141  | 24 |
| Blühstreifen, -flächen  | -    | -  | 5    | 6  | 4    | 5  |

- Hohe Akzeptanz - bei 34 Landwirten allein in 2009
- Hoher Betreuungsaufwand
- Insgesamt 250 Einzelmaßnahmen
- Konzentration auf drei Maßnahmentypen
- Erkennbare Effekte – vor allem bei den Blühflächen
- Flexible Handhabung (Auszahlung...)





Biologische Station  
Gütersloh / Bielefeld e.V.



# Praktische Schutzmaßnahmen für Feldvögel

## Ergebnisse



Antrag auf Gewährung einer Zuwendung für das  
„Projekt Lerchenfenster“  
für das Wirtschaftsjahr 2009/2010

An die  
Bezirksregierung .....

- Dezernat 51 –  
Leopoldstr. 15

- Landesprogramm mit 7 Landwirten begonnen
- Komplizierte Antragsstellung
- Persönliche Betreuung?
- Monitoring?

E-Mail:

### Projekt Lerchenfenster

1.  
Ich beantrage im Rahmen verfügbarer Haushaltsmittel für das Bewirtschaftungsjahr 2009/2010 eine Zuwendung für meine Teilnahme an dem „Projekt Lerchenfenster“ und verpflichte mich, auf meinem Betrieb die Bewirtschaftungsbedingungen für Lerchenfenster (vgl. Nr. 2) einzuhalten.



„Lebensraum Feldflur“ NUA 24.04.2009



Biologische Station  
Gütersloh / Bielefeld e.V.



# Praktische Schutzmaßnahmen für Feldvögel

## Fazit / 1

- Bestände der Feldvögel profitieren von den Maßnahmen – wenn auch unterschiedlich (z. B.: Kombination Blühstreifen und Fenster)
- Kontrollen - auch über die Bestandsentwicklung - sind unverzichtbar, um Effizienz der Maßnahmen einschätzen zu können
- Der materielle Aufwand ist vergleichsweise gering

- Aufwand für die persönliche Kontaktaufnahme und die Präsenz vor Ort war höher als erwartet
- Mitarbeit der Landwirte sehr positiv und stetig - persönlicher Kontakt aber dafür wichtige Voraussetzung!



„Lebensraum Feldflur“ NUA 24.04.2009



Biologische Station  
Gütersloh / Bielefeld e.V.



# Praktische Schutzmaßnahmen für Feldvögel

## Fazit / 2

- Maßnahmenumsetzung unbürokratisch und individuell
- Landesweite Ausdehnung sehr zu begrüßen
- Frage des Monitoring muss geklärt werden
- Kombination der Feldlerchenfenster mit anderen Maßnahmen notwendig und anzustreben
- Die Maßnahmen werden nur dann den Rückgang der Feldvögel aufhalten helfen, wenn landesweites Programm ausgebaut und personell besser ausgestattet wird!





Biologische Station  
Gütersloh / Bielefeld e.V.



# Praktische Schutzmaßnahmen für Feldvögel



Vielen Dank für Ihre  
Aufmerksamkeit!

[www.stiftung-ravensberg.de](http://www.stiftung-ravensberg.de)  
[www.biostation-gt-bi.de](http://www.biostation-gt-bi.de)  
[www.bshf.de](http://www.bshf.de)

„Lebensraum Feldflur“ NUA 24.04.2009